

# REFREDO®

## UNIVERZÁLNÍ TĚSNĚNÍ DO OKNA K MOBILNÍM KLIMATIZACÍM

Univerzální okenní těsnění pro mobilní klimatizaci zabraňuje zpětnému proudění teplého odpadního vzduchu, tím zvyšuje její účinnost, a nepustí dovnitř ani obtížný hmyz.

### NÁVOD K INSTALACI

1/ Na těsnění do okna označte jeho střed (M) – obr. 1.

2/ Na okenním rámu a křídle okna označte jejich střed (obr. 2 – 4). Na obr. 2 je zobrazeno klasické, otevřené okno, na obr. 3 okno s výklopným křídlem a na obr. 4 otevřené střešní okno.

3/ Pásku se suchým zipem přilepte k okennímu rámu (strana A). Pásku nikdy nelepte na vnitřní plochu rámu, okno musí jít vždy zavřít!

4/ Na vnější (čelní) nebo vnitřní stranu okenního křídla (tam, kde se nachází okenní klíka) přilepte pásku se suchým zipem (strana B). Vždy se ujistěte, že okno lze stále zavřít.

5/ Na suchý zip nejprve přilepte stranu A těsnění do okna, poté stranu B na zip, který se nachází na rámu okenního křídla. Postupujte od středu směrem doleva a doprava.

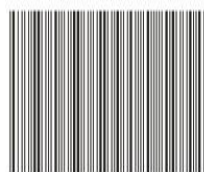
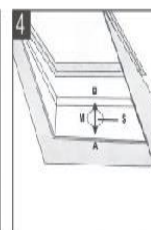
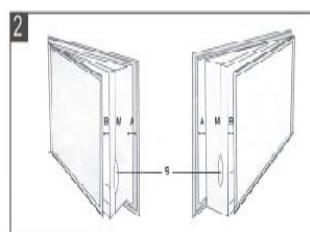
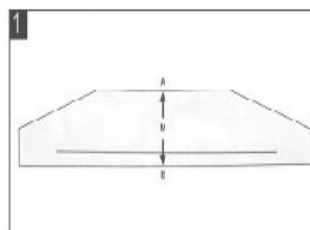
6/ **DŮLEŽITÉ:** Těsnění do okna přilepte na suchý zip při otevřeném okně. Při přilepování na suchý zip musí být střed strany A přesně proti středu strany B.

7/ Při zavírání okna je nutné dbát na to, aby nebylo těsnění přiskřípnuté mezi křídlem a okenním rámem.

8/ Pootevřete okno, do mezery mezi zipem (bod S) prostrčte vzduchovou hadici a zip dopněte tak, aby těsně objímal výfukovou hadici.



## HOT AIR STOP



6986529538047



Made in P.R.China